

Wachsumrechnungstabelle

Legierungen	Wachsgewicht in g													
	0,2	0,4	0,6	0,8	1,0	1,2	1,4	1,6	1,8	2,0	3,0	4,0	5,0	
	Metallgewicht in g													
Jenador 11	3,4	7,1	10,7	14,2	17,7	21,3	24,8	28,4	31,9	35,5	53,1	70,8	88,5	
Jenador 1	3,4	6,7	10,0	13,3	16,6	20,0	23,3	26,6	29,9	33,2	49,8	66,4	83,0	
FlexiGold Inlay	3,4	6,7	10,1	13,4	16,7	20,1	23,4	26,8	30,1	33,4	50,1	66,8	83,5	
Jenador 1P	3,1	6,3	9,4	12,5	15,6	18,8	21,9	25,0	28,1	31,2	46,8	62,4	78,0	
FlexiGold M	3,2	6,4	9,5	12,7	15,8	19,0	22,2	25,3	28,5	31,6	47,4	63,2	79,0	
Jenador 1N	3,4	6,7	10,1	13,4	16,7	20,1	23,4	26,8	30,1	33,4	50,1	66,8	83,5	
Jenador 1U	3,4	6,7	10,1	13,4	16,7	20,1	23,4	26,8	30,1	33,4	50,1	66,8	83,5	
FlexiGold Supra	3,3	6,5	9,7	12,9	16,1	19,4	22,6	25,8	29,0	32,2	48,3	64,4	80,5	
Jenador 31	3,2	6,3	9,4	12,5	15,6	18,8	21,9	25,0	28,1	31,2	46,8	62,4	78,0	
Jenador 41	2,8	5,5	8,3	11,0	13,7	16,5	19,2	22,0	24,7	27,4	41,1	54,8	68,5	
Jenador 51	2,6	5,2	7,7	10,3	12,8	15,4	18,0	20,5	23,1	25,6	38,4	51,2	64,0	
FlexiGold UniP	2,2	4,4	6,5	8,7	10,8	13,0	15,2	17,3	19,5	21,6	32,4	43,2	54,0	
Jenador 71	2,2	4,3	6,4	8,5	10,6	12,8	14,9	17,0	19,1	21,2	31,8	42,4	53,0	
Jenadent 11	3,8	7,6	11,4	15,2	18,9	22,7	26,5	30,3	34,1	37,8	56,7	75,6	94,5	
FlexiGold 4	3,8	7,6	11,3	15,1	18,8	22,56	26,4	30,1	33,9	37,6	56,4	75,2	94,0	
FlexiGold H	3,7	7,3	11,0	14,6	18,2	21,9	25,5	29,2	32,8	36,4	54,6	72,8	91,0	
Jenadent 21	3,8	7,5	11,2	14,9	18,6	22,4	26,1	29,8	33,5	37,2	55,8	74,4	93,0	
Jenapall B	2,3	4,6	6,9	9,2	11,4	13,7	16,0	18,3	20,6	22,8	34,2	45,6	57,0	
Jenapall C	2,3	4,6	6,9	9,2	11,5	13,8	16,1	18,4	20,7	23,0	34,5	46,0	57,5	
Jenapall D	2,4	4,7	7,0	9,3	11,6	14,0	16,3	18,6	20,9	23,2	34,8	46,4	58,0	
Jenapall M	2,1	4,2	6,3	8,4	10,5	12,6	14,7	16,8	18,9	21,0	31,5	42,0	52,5	



gelb



blassgelb



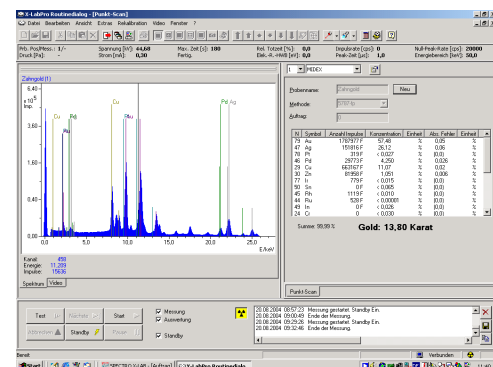
weiß

Bereich Edelmetallrecycling

Wir gewinnen für Sie Edelmetall aus fast allen Roh- und Verarbeitungsformen, wie z.B. Zahngold, Gusskegel, Fehlgüsse, Einmalguss, etc., zurück. Der Kauf zu Facon-Bedingungen ist die günstigste Alternative, weiterhin Edelmetalllegierungen zu nutzen.

Durch die eigene Edelmetallschmelze- und Analyse ist die m&k gmbh in der Lage, flexibel und zeitnah, edelmetallhaltige Abfälle zu verarbeiten und zu vergüten.

Der Handel mit Edelmetallen und die Metallkontenführung für alle interessierten Kunden sichert ein Höchstmaß an individueller Partnerschaft: Das ist Service vom Altmaterial bis zum Fertigprodukt aus einer Hand.



Dentallegierungen



Stand 01/2022

Zusammensetzung Lote

CE0123

Anteile in Masse-%
nach DIN EN ISO 9333 Zahnheilkunde-Hartlote

Name	Arbeits-temperatur	Farbe	Au	Pd	Pt	Ir	Ag	Cu	Zn	In	Ni	Fe	Indikation
FlexiLot 700PF	700 °C	gelb	72,5		0,45	0,05	10,0	3,0	12,0	2,0			Nach-Brand-Lot LFC Legierungen Nach-Brand-Lot Verbindungslot Gusslegierung
Jenalot 710	710 °C	hell-gelb	50,0	1,0			27,5	5,1	14,0	2,3		0,1	Nach-Brand-Lot LFC Legierungen Nach-Brand-Lot Verbindungslot Gusslegierung
Jenalot 750	750 °C	gelb	73,2		1,8		10,6	3,0	11,4				Nach-Brand-Lot LFC Legierungen Nach-Brand-Lot Verbindungslot Gusslegierung
Jenalot 800	800 °C	gelb	72,0	1,0	1,9		8,6	7,1	9,4				Verbindungslot Gusslegierung
Jenalot 850	850 °C	gelb	72,0	0,9	2,0		10,5	9,2	5,4				Verbindungslot Gusslegierung
Jenalot 880	880 °C	gelb	80,0		2,0	0,1	11,4		6,5				Vor-Brand-Lot LFC Legierungen
FlexiLot 880PF	880 °C	gelb	76,0		2,9	0,1	10,0	6,0	5,0				Vor-Brand-Lot LFC Legierungen
FlexiLot 920	920 °C	gelb	78,3		0,45	0,05	16,2		5,0				Vor-Brand-Lot LFC Legierungen
Jenalot 960	950 °C	gelb	80,0		0,45	0,05	15,5		4,0				Vor-Brand-Lot LFC Legierungen Verbindungslot Gusslegierung
FlexiLot 1020	1020 °C	gelb	80,0		0,9	0,1	17,0		2,0				Vor-Brand-Lot
Jenadentlot 1040	1050 °C	gelb	79,0		3,0	0,1	16,6		1,3				Vor-Brand-Lot
Jenadentlot 1060	1060 °C	weiß	71,9	12,0		0,1	5,0	8,0	2,0	1,0			Vor-Brand-Lot
Jenadentlot 1120	1140 °C	weiß	70,4	9,7			17,5	0,4	1,0	1,0			Vor-Brand-Lot
Stahlgoldlot 930	930 °C	weiß	79,8						4,4		15,8		Verbindungslot NEM/EM-Legierungen

Die Metalle Ru und Sn sind in keinem unserer Dentallote enthalten.
Lieferform für alle Lote = 5g Spenderrolle.

m&k
gmbh

Wir leben Edelmetall

edelmetall+
recycling

halbzeuge + handel

m&k
gmbh

Wir leben Edelmetall

Vertrieb
m&k gmbh
Im Camisch 49
07768 Kahla
Tel.: 036424 / 811 0

mk-shop@mk-dental.de
www.mk-edelmetall.de

Hersteller
Bauer-Walser AG
Bunsenstraße 4-6
75210 Kelttern

Dentallegierungstabelle

CE0123

Anwendung																	Technische Daten																	Verarbeitung															
Legierung	Merkmal	Typ DIN EN ISO 22674	Farbe	Indikation	Massenanteil in %										Dichte g/cm ³		Vickershärte HV 5/30				0,2% Dehngrenze N/mm ²				Bruchdehnung %				E-Modul Gpa	mittlerer linearer WAK µm/m*K (25-500°C)	Schmelzintervall °C		Aushärten °C.min	Einbett- masse	Gusstiegel / Schmelz- pulver	Vorwärm- temperatur	Gieß- temperatur	Nachschmelzzeit in s Menge 30-60g				Oxidbrand °C.min	Abkühlung nach dem Brand	Lot Indikation					
					Au	Pt	Pd	Ag	Cu	Sn	Zn	In	Ga	sonst <0,5%	s	n	a-s	a-n	s	n	a-s	a-n	s	n	a-s	a-n	Solidus	Liquidus			offene Flamme	Widerstands- heizung						Vakuum- Druckguss	Hoch- frequenz	unverbindliche Richtwerte *	als Gusslegierung			vor dem Brand	nach dem Brand				
Gusslegierung																																																	
Jenador 11	Pd-Cu-frei	hochgoldhaltig	3 (hart)	gelb	1,2,3	87,9	4,0		5,0			3,0				Ir	17,7	160					360				9				100			940	1020	n.a.	alle	G (K) / BO	700	1170	bis 10	30	20	3-10			Jenalot 800/750		
Jenador 1	Pd-frei	hochgoldhaltig	1 (weich)	gelb	1,2	83,3			10,0	6,7								16,6	90				170			30				100			940	970	n.a.	alle	G (K) / BO	700	1120	bis 10	30	20	3-10			Jenalot 800/750			
FlexiGold Inlay	Pd-frei	hochgoldhaltig	3 (hart)	gelb	1,2,3	80,0	2,0		10,5	7,0		0,5						16,7	125				300			33				100			930	970	n.a.	alle	G (K) / BO	700	1120	bis 10	30	20	3-10			Jenalot 750			
Jenador 1P	Pd-frei	hochgoldhaltig	4 (extrahart)	gelb	1,2,3,4,5,6	72,0	3,3		13,7	10,4		0,5				Ir	15,6	210					490			9				95			900	940	n.a.	alle	G	700	1090	bis 10	30	20	5-15			Jenalot 800/750			
FlexiGold M		hochgoldhaltig	4 (extrahart)	gelb	1,2,3,4,6	70,0	4,0	2,5	13,4	8,5		1,5				Ir	15,8	240					570			16				110			920	990	n.a.	alle	G (K) / BO	700	1150	bis 10	30	20	5-15			Jenalot 750			
Universalliegierung (niedrigschmelzende Keramik/ LFC)																																																	
Jenador 1N	Pd-Cu-frei	hochgoldhaltig	3 (hart); 4 (extrahart)	gelb	1,2,3,4,5,6	74,2	9,0		11,3			3,0			In, Ir, Ta, Nb 0,5 ; Rh 1,4	16,7	140	150	150	190	300	400	340	430	13	9	11	9	110	15,9	920	1020	500 - 15	alle	G (K) / BO	800	1170	bis 10	30-60	20	3-15	780-10			Jenalot 750	Jenalot 880	Jenalot 710		
Jenador 1U	Pd-frei	hochgoldhaltig	4 (extrahart)	gelb	1,2,3,4,5,6,8	73,8	9,0		9,2	4,4		2,0	1,5		Ir	16,7	200	220	210	240	410	450	480	530	6	8	9	6	90	16,8	900	990	450 - 15	alle	G (K) / BO	700	1140	bis 10	30	20	5-15	780-10			Jenalot 750	Jenalot 880	Jenalot 710		
FlexiGold Supra	Cu-frei	hochgoldhaltig	4 (extrahart)	gelb	1,2,3,4,5,6,8	73,2	3,2	6,3	13,8		0,5	2,9			Ir	16,1	220	240	230	260	550	690	630	760	5	5	5	2	140	15,8	980	1090	a-s 400 - 15 a-n 450 - 15	alle	G (K) / BO	800	1240	bis 10	30	20	5-15	780-10			Jenalot 750	FlexiLot 880 PF	FlexiLot 700 PF		
Jenador 31	Cu-frei	hochgoldhaltig	4 (extrahart)	gelb	1,2,3,4,5,6,8	69,0	4,0	6,0	17,9			3,0			Ir	15,6	200	210	230	230	480	480	490	520	6	7	6	3	100	16,2	1000	1100	450 - 15	alle	G (K) / BO	750	1250	bis 10	30	30	5-15	800-10			Jenalot 750	Jenalot 880	Jenalot 710		
Jenador 41	Cu-frei	goldreduziert	4 (extrahart)	gelb	1,2,3,4,5,6,8	55,0		10,0	29,0		0,5	1,4	4,0		Ir	13,7	220	230	220	250	500	530	520	580	4	3	6	3	100	17,1	960	1040	450 - 15	alle	G (K) / BO	800	1190	30-60	30	20	3-15	800-10			Jenalot 750	Jenalot 880	Jenalot 710		
Jenador 51	Cu-frei	goldreduziert	4 (extrahart)	hellgelb	1,2,3,4,5,6,8	38,0		17,0	36,0			8,9			Ir	12,8	210	220		240	500	550		560	3	3		3	90	16,9	1020	1075	a-n 500 - 15	alle	G / BO	800	1230	bis 10	30-60	20	3-15	800-10			Jenalot 750	Jenalot 880	Jenalot 710		
FlexiGold UniP	Cu-frei	Ag-Pd-Legierung	3 (hart); 4 (extrahart)	weiß	1,2,3,4,5,8	2,0		32,9	58,0		2,0	3,5	1,5		Ir, Ru	10,8	150	170	160	180	350	330	380	450	14	10	10	10	100	16,4	1060	1120	a-s 550 - 15 a-n 550 - 15	ohne Graphit	K	800	1270	bis 10	30-45	30-54	30-45	800-10			Jenalot 750	FlexiLot 920	FlexiLot 700 PF		
Jenador 71	Cu-frei	Ag-Pd-Legierung	4 (extrahart)	weiß	1,2,3,4,5,6,8			39,9	51,9		2,0	4,0	2,0		Ru	10,6	180	190	200	210	370	370	390	450	12	12	10	8	110	16,6	1090	1160	550 - 15	ohne Graphit	G (K) / BS	800	1310	bis 10	30-60	20	3-15	800-10			Jenalot 750	Jenalot 880	Jenalot 710		
Aufbrennlegierung (hochschmelzende Keramik / HFC)																																																	
Jenadent 11	Pd-Cu- Ag-frei	hochgoldhaltig	4 (extrahart)	gelb	1,2,3,4,5,6	85,9	11,7					1,5	0,1		Ir, Rh, Nb, Mn, Fe	18,9	170	200		250	440	490		620	6	4		3	95	14,4	1040	1130	400 - 15	pE	G (K) / BS	850	1280	5-10	60-120	60-120	5-10	960-10	normal		Jenadentlot 1040	Jenalot 750/710			
FlexiGold 4	Cu-frei	hochgoldhaltig	4 (extrahart)	gelb	1,2,3,4,5,6	85,8	11,0				0,5	1,7			Rh 0,7 ; Ta	18,8	120	170		190	290	360		480	12	10		8	90	14,2	1040	1140	500 - 15	pE	G (K) / BS	850	1290	10-15	60-120	60-120	5-10	960-10	normal		FlexiLot 1020	Jenalot 750			
FlexiGold H	Cu-frei	hochgoldhaltig	4 (extrahart)	gelb	1,2,3,4,5,6	84,4	8,0	5,0				2,5			Ir	18,2	170	200		220	400	450		550	8	7		5	95	14,2	1090	1210	500 - 15	pE	G (K) / BS	850	1360	10-15	60-120	60-120	5-10	960-10	normal		Jenadentlot 1040	Jenalot 750			
Jenadent 21	Pd-Cu-frei	hochgoldhaltig	4 (extrahart)	hellgelb	1,2,3,4,5,6	77,0	19,0		1,6			1,8			Ir, Ti	18,6	190	210		230	450	530		680	7	5		2	110	14,3	1040	1140	450 - 15	pE	G (K) / BS	850	1290	5-10	60-120	60-120	5-10	960-10	normal		Jenadentlot 1040	Jenalot 750/710			
Jenapall B	Cu-frei	Pd-Legierung	4 (extrahart)	weiß	1,2,3,4,5,6			57,8	31,0		6,0	5,0			Ru	11,4	220	180		210	550	420		490	4	10		8	120	14,9	1230	1300	600 - 15	pE	K / BS	950	1450	3-10	60-120	60-120	5-10	980-10	langsam		Jenadentlot 1060	Jenalot 750/710			
Jenapall C	Cu-Ag-frei	Pd-Legierung	4 (extrahart)	weiß	1,2,3,4,5,6	2,0		81,0			5,7	5,7	5,4		Ru	11,5	260	260		300	530	570		600	25	25		19	90	13,8	1180	1320	600 - 15	pE	K / BS	900	1470	3-10	60-120	60-120	5-10	980-15	schnell		Jenadentlot 1060	Jenalot 750/710			
Jenapall D	Cu-frei	Pd-Legierung	4 (extrahart)	weiß	1,2,3,4,5,6	6,0		75,0	8,5		3,6			6,6	Ru	11,6	270	250			510	490			20	20			110	13,9	1100	1280		pE	K / BS	950	1430	10-20	60-120	60-120	5-10	980-15	normal		Jenadentlot 1060	Jenalot 750/710			
Magnetlegierung																																																	
Jenapall M		Pd-Cu-Legierung	4 (extrahart)	weiß	2, 7			1,0	59,9				0,8	1,3	Co 37,0	10,5	230						480				24				100			1210	1250		pE	K / BS	900	1400	3-10	60-120	120				Stahlgoldlot 930 Jenadentlot 1060		

Indikation:

- 1 = Inlays, Onlays
- 2 = Kronen
- 3 = kleine Brücken
- 4 = Brücken beliebiger Spannweite
- 5 = Fräs-, Konus- und Teleskoptechnik
- 6 = Modellguss
- 7 = Klammern, Stifte und Riegelachsen
- 8 = verblendbar mit LFC

Lieferform für alle Legierungen =
Gussplättchen

Liefermöglichkeiten und technische
Änderungen vorbehalten.

* die Angaben des Keramik-
herstellers sind maßgebend

Begriffserklärungen:

- a-n = ausgehärtet nach dem Keramikbrand
- a-s = ausgehärtet nach dem Gußzustand
- n.a. = nicht aushärtbar
- n = nach dem Keramikbrand
- s = selbstausgehärtet
- pE = phosphatgebunden

Begriffserklärungen:

- G = Graphit
- K = Keramik
- BO = Borax
- BS = Borsäure

Gegenanzeige und Hinweise:

Bei Verdacht einer Überempfindlichkeit (Allergie) gegen Bestandteile einer Legierung sollte ein Verträglichkeitstest (Speicheltest, dermatologische Untersuchung u. ä.) durchgeführt werden. Der Hersteller garantiert durch die Verwendung hochwertiger Rohstoffe und durch sorgfältige Verarbeitung eine hohe Reinheit seiner Produkte, die bei jeder Produktions-Charge kontrolliert wird.

Bei Kontakten zu Zahnersatz aus Legierungen, die nicht artgleich sind, können elektrochemisch bedingte, örtliche Empfindungsstörungen auftreten. Sollten diese auch nach Kontakt der Unterfüllungen fortauern, müssen andere Werkstoffe angewendet werden.